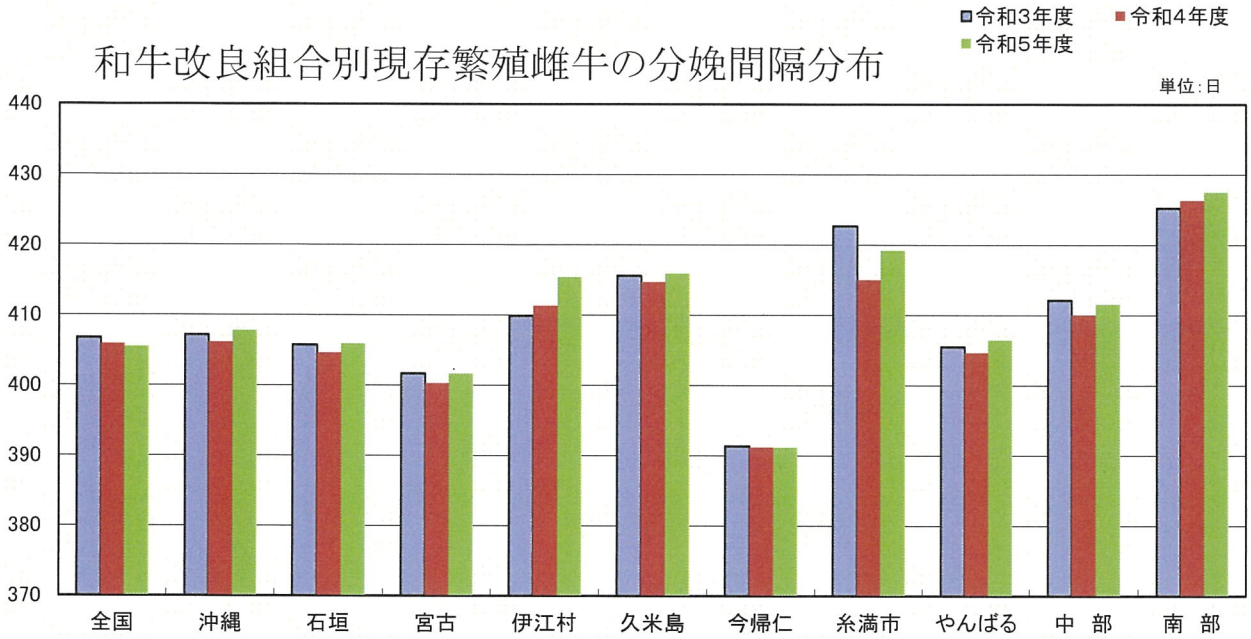
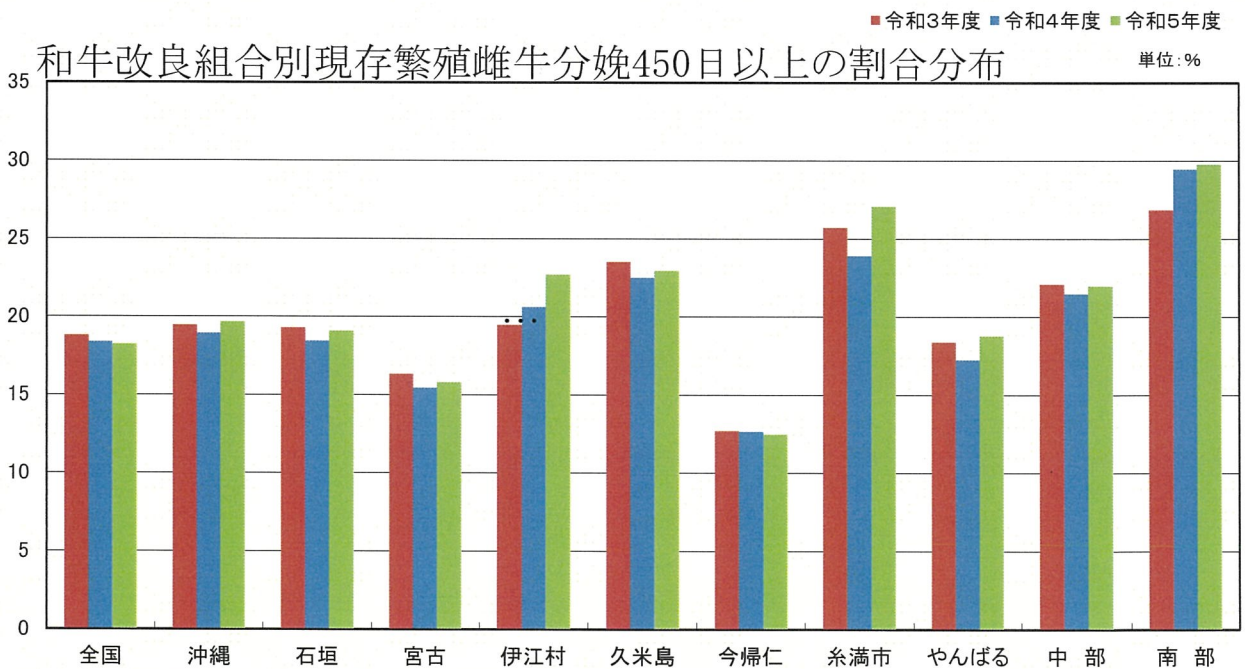


和牛改良組合別現存繁殖雌牛の分娩間隔分布



項目	全国	沖縄	石垣	宮古	伊江村	久米島	今帰仁	糸満市	やんばる	中部	南部
令和3年度	406.8	407.2	405.8	401.7	409.9	415.6	391.4	422.7	405.5	412.2	425.3
令和4年度	405.8	406.1	404.6	400.2	411.3	414.7	391.1	415	404.6	410	426.3
令和5年度	405.5	407.7	405.9	401.6	415.4	415.8	391.1	419.1	406.4	411.5	427.4

和牛改良組合別現存繁殖雌牛分娩450日以上の割合分布

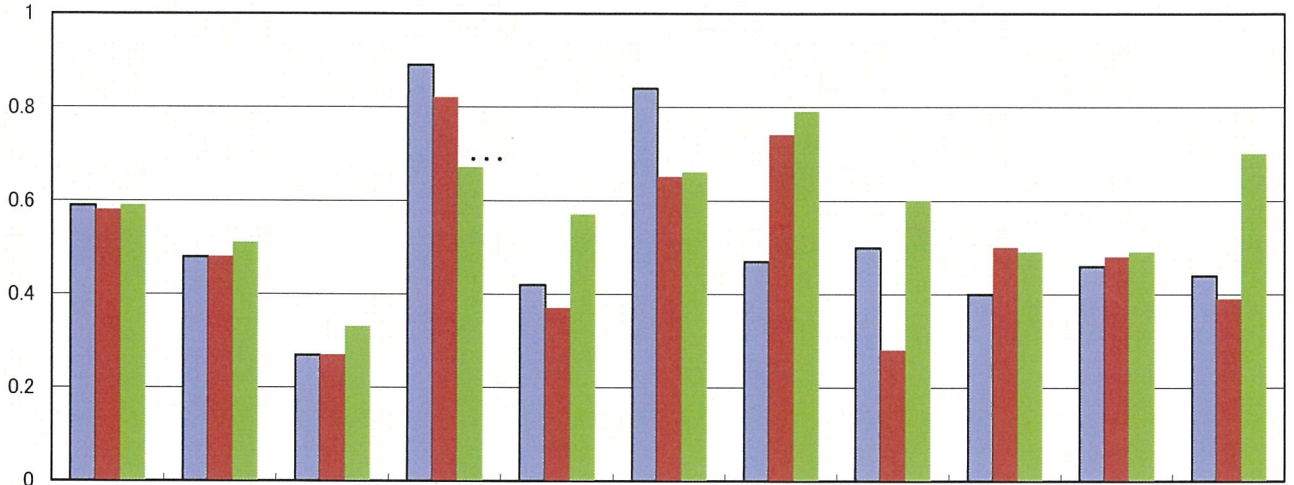


項目	全国	沖縄	石垣	宮古	伊江村	久米島	今帰仁	糸満市	やんばる	中部	南部
令和3年度	18.77	19.42	19.27	16.3	19.45	23.5	12.68	25.69	18.37	22.07	26.85
令和4年度	18.36	18.92	18.42	15.42	20.6	22.49	12.63	23.88	17.24	21.47	29.45
令和5年度	18.2	19.63	19.05	15.77	22.67	22.91	12.45	27.05	18.75	21.96	29.76

和牛改良組合別繁殖雌牛の体高発育値(σ)分布

■令和3年度 ■令和4年度 ■令和5年度

単位:σ

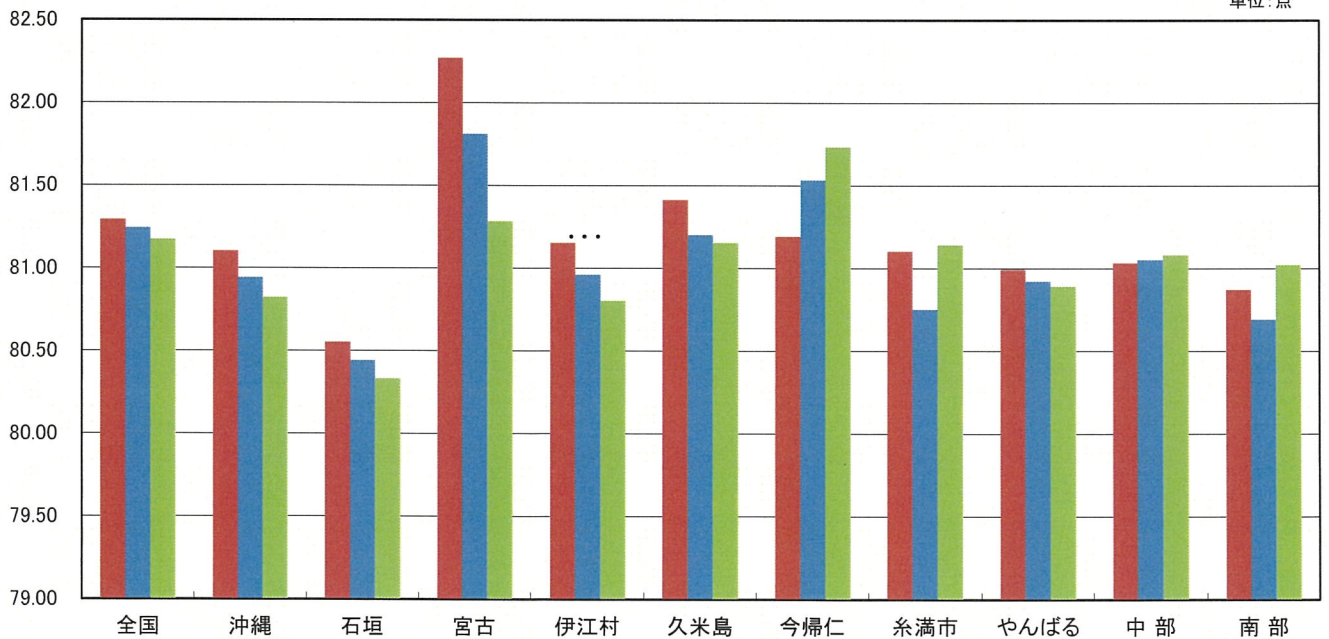


項目	全国	沖縄	石垣	宮古	伊江村	久米島	今帰仁	糸満市	やんばる	中部	南部
令和3年度	0.59	0.48	0.27	0.89	0.42	0.84	0.47	0.5	0.4	0.46	0.44
令和4年度	0.58	0.48	0.27	0.82	0.37	0.65	0.74	0.28	0.5	0.48	0.39
令和5年度	0.59	0.51	0.33	0.67	0.57	0.66	0.79	0.6	0.49	0.49	0.7

和牛改良組合別繁殖雌牛の審査得点分布

■令和3年度 ■令和4年度 ■令和5年度

単位:点



項目	全国	沖縄	石垣	宮古	伊江村	久米島	今帰仁	糸満市	やんばる	中部	南部
令和3年度	81.29	81.10	80.55	82.27	81.15	81.41	81.19	81.10	80.99	81.03	80.87
令和4年度	81.24	80.94	80.44	81.81	80.96	81.20	81.53	80.75	80.92	81.05	80.69
令和5年度	81.17	80.82	80.33	81.28	80.80	81.15	81.73	81.14	80.89	81.08	81.02